

爱护你的眼睛——“爱心配镜”

项目中期工作
总结汇报

目录

CONTENT

01

工作进展

02

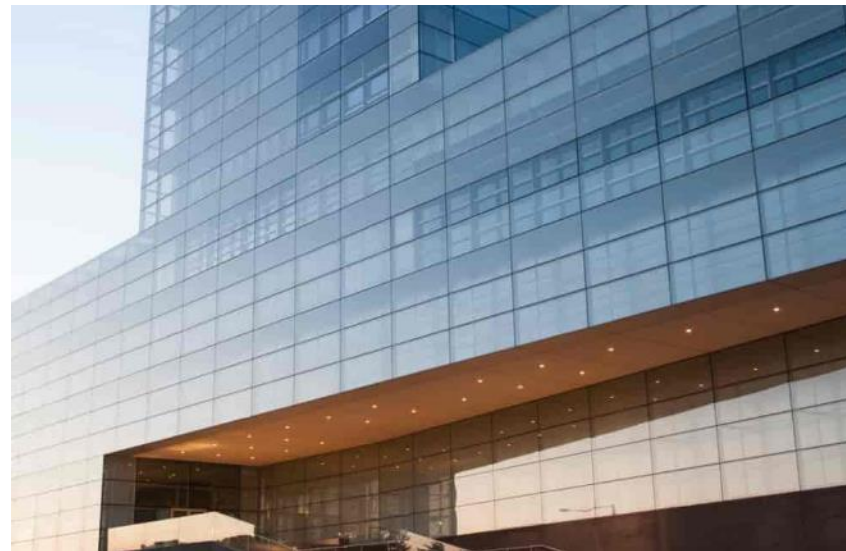
项目展示

03

经验收获

PART 01

工作进展



2024年下半年筛查配镜情况（截止9月30日）

筛查学校	筛查人数	爱心配镜人数
5.30爱心配镜项目开幕式	18名	18副
7.11涂坊卫生院	67名	41副
7.22永定古竹卫生院	33名	16副
8.15~10.12中医院门诊筛查点	176名	46副
9.18上杭县才溪中学	584名	197副
9.19长汀县新桥镇中心小学	681名	116副
9.19长汀县新桥任屋小学	185名	50副
9.20长汀县馆前中心小学	459名	132副
9.20长汀县馆前中学	139名	93副
9.24长汀县南山桥下小学	132名	40副
9.24长汀县南山官坊小学	146名	33副
9.24长汀县南山塘背小学	183名	36副
9.25长汀县南山中复小学	447名	113副
9.26蛟洋中学	563名	242副
9.27,29,30龙岩教科院附属小学	3467名	进行中



2024年下半年项目进度（截止9月30日）

总目标：

筛查15000

近视眼镜4000 老花眼镜1000

已完成：



爱心配镜



视力筛查

已完成爱心近视眼镜服务
1173副

已完成爱心老花眼镜服务
1000副

已完成视力筛查人数
7280名

筛查

完成进度48.53%

配镜

完成进度43.46%



PART 02

项目展示



项目开展流程

(1)

开展前准备

提前1周与校方联系，收集学生身份证等信息，提前制作专属每位学生的信息二维码并粘贴于家长告之单上，准备好交与学校相关负责的老师或校医按班级发放。

工作开展提前半小时入校，进行初步视力筛查场地布置及筛查车上插片验光的设备摆放。

常规布置：

- (1) 8、9名人员
- (2) 2~4台电脑验光仪（按实际人数安排数量）
- (3) 4~6台电子显示视力表（按实际人数安排数量）
- (4) 1台焦度计
- (5) 3箱插片箱
- (6) 12只试戴眼镜架

(2)

人员安排

(1) 3组人员进行电子视力表显示器测量孩子裸眼视力。

(2) 2组人员电脑验光筛查及判断是否视力异常并登记。

(3) 2组人员在在视力筛查结束后对视力异常需要参与爱心配镜活动的学生进行插片验光精确度数并行旧镜度数检测。（插片验光一组在室内，一组在筛查车上）

(4) 1组人员与班级负责人进行沟通，确保参与爱心配镜活动的学生已填写好申请单，并进行最终心仪眼镜框架的选择与登记。

项目开展流程

(3)

入校筛查配镜流程安排

学生按班级依次下来进行视力筛查，每位学生持有一张本人专属信息二维码用于视力信息登记，方便后续查询。

(1) 视力筛查时先进行裸眼视力测试，并进行登记。

(2) 视力异常学生进行下个步骤电脑验光复核，判断屈光状态，是否近视及该学生大概近视度数，并进行登记。

(3) 按年段收集视力异常学生视力筛查单，给符合配镜条件的学生发放配镜申请单，交代各班级班主任，协助学生完整填写相关信息，而后再按班级依次进行插片验光、配镜检测以及挑选心仪眼镜框并登记信息。对于部分视力异常但无法现场处理的学生（如高度远视、散光、斜视等），会报告校医或者班主任，通知家长带孩子前往眼科医疗机构进一步检查。

(4) 各学校学生申请的眼镜在收到配镜单的3周到一个月内制作好，并填写完整每位学生信息后交付。

部分筛查现场展示



长汀县涂坊镇卫生院



部分筛查现场展示



永定区古竹镇卫生院

部分筛查现场展示



长汀县桥下小学



部分筛查现场展示



上杭县蛟洋中学

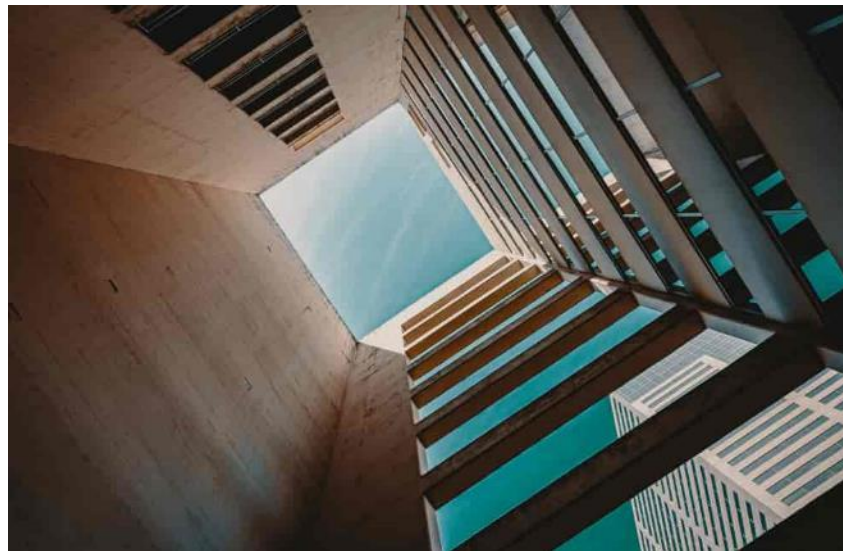
部分筛查现场展示



龙岩教育科学研究院附属小学（新罗区）

PART 03

经验收获



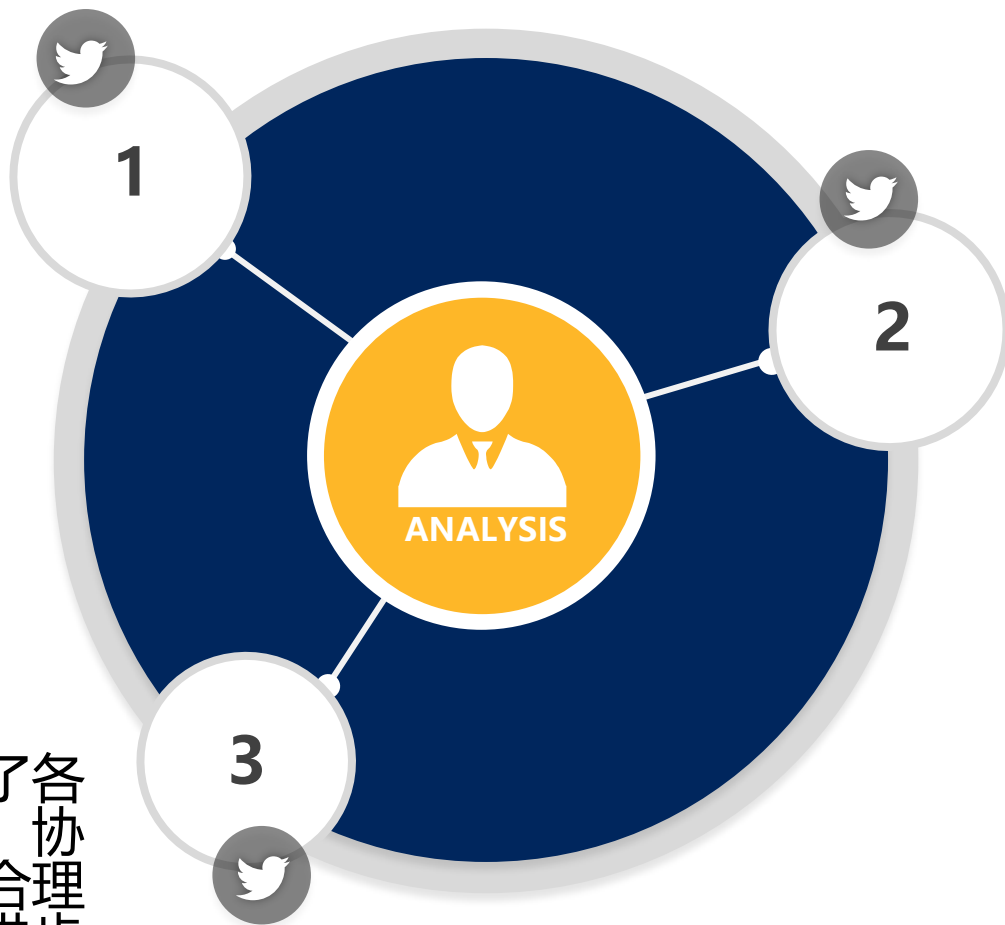
项目可复制经验与收获

筛查流程

新的完整筛查配镜流程已经整理顺畅，每日筛查量 ≤ 800 名学生的学校都可以全流程直接复制应用，已适用多所学校成效快，失误率低。

人员配合

人员配合度方面，通过了各方面磨合工作配合度高，协调速度有所提升，各组合理分配，互相协作，共同进步。按目前分布安排可在计划时间顺利完成



校园沟通

联系校方学生信息需提前沟通，表明清晰本次公益活动，积极争取校内教师互相配合，共同高效协助学生进行筛查配镜活动

感谢聆听

W o r k s u m m a r y r e p o r t